

# DIAM150

## MONOCOMANDO LAVATÓRIO

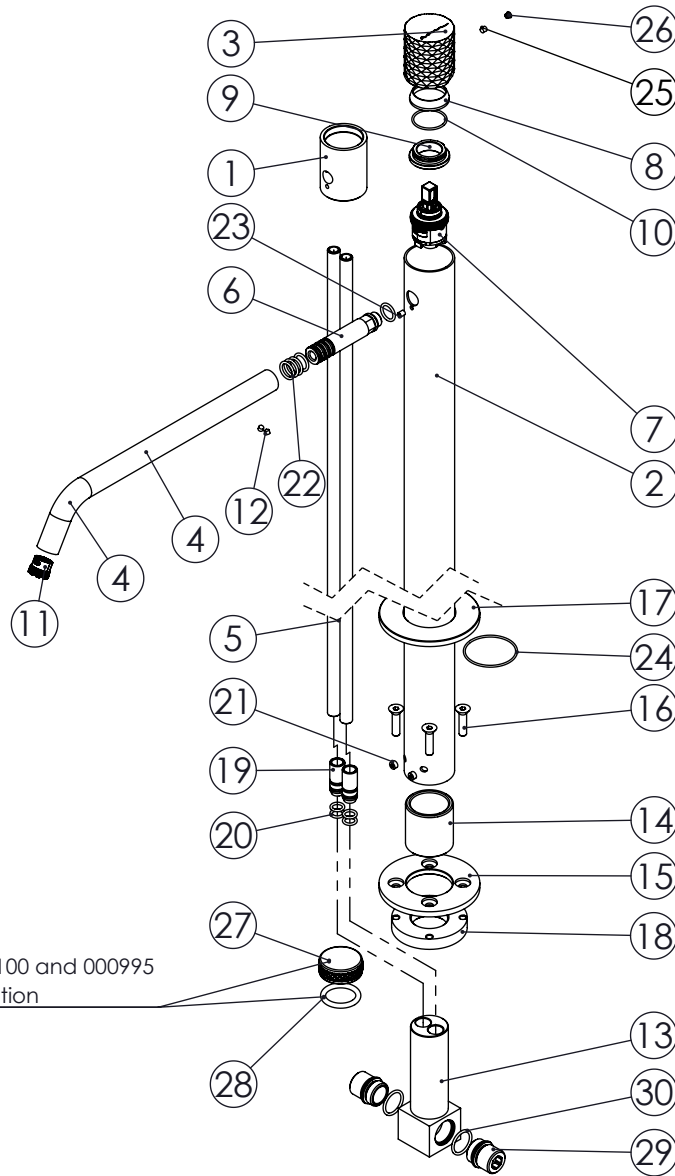
### MONTAGEM AO CHÃO DIAMOND



ASM TAPS®

WATER SOUL

#### LISTA DE COMPONENTES



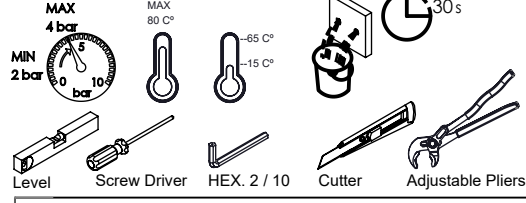
Remove ref:101100 and 000995  
after test installation

DIAM150 Rev. 29/07/2025

Nº	DESCRIPTION	REF.	QT.
1	Bloco Cartucho Lavat. Cilindr. Chão	100393	1
2	Tubo Corpo Monoc. Lavat. Chão Cilíndrica	100401	1
3	MANÍPULO MONOCOMANDO DIAMOND	101433	1
4	Bica SLIMASM150A	101247	1
5	Tubo Inox CIL150	100894	2
6	Ponteira Bica Parede	101292	1
7	Cartucho 30	AC1480	1
8	Campânula Porca M32x1,5	100883	1
9	Porca M32x1,5 C_Oring	100882	1
10	Orings 20.00x1.50 NBR 70	021305	1
11	Perlator 16,5x1 Cilíndrico/Quadra	AC850A	1
12	Perno Umbrako Din 914 M4-4 Inox A-2	09140400040IN	2
13	Canhão Apoio ESQ150-155	100308	1
14	Suporte Tubo Banh Chão Cilíndrica	100397	1
15	Chapa Fixação Banheira Ao Chão Cilíndrica	100399	1
16	Parafuso Embeber M6x25	79910600250IN	4
17	Embelezador Banheira Ao Chão Cilíndrica	100398	1
18	Porca Amovível Fixação ao Chão	100317	1
19	Ponteira De Ligação ESQ150-155	100303	2
20	Orings 8.00x1.90 NBR 70	001349	4
21	Perno Umbrako Din 914 M6-5 Inox A-2	09160600050IN	2
22	Orings 10.00x2.00 NBR 70	001367	5
23	Perno Umbrako Din 914 M4-6 Inox A-2	09140400060IN	1
24	Orings 40.00x1.50 NBR 70	021286	1
25	Perno Umbrako Din 916 M4-5 Inox A-2	09140400050IN	1
26	Dístico em ABS de 5.5mm Cromado	LH-PLCR4	1

Nº	DESCRIPTION	REF.	QT.
27	Taco M30x1 CIL150	101100	1
28	Orings 24.00x4.00 NBR 70	000995	1
29	CASQUILHO G1-2 G1-2 BOX	101183	2
30	ORINGS 18.00x2.00 NBR 70	001383	2

# ! SERVICE



# DIAM150

## MONOCOMANDO LAVATÓRIO

### MONTAGEM AO CHÃO DIAMOND

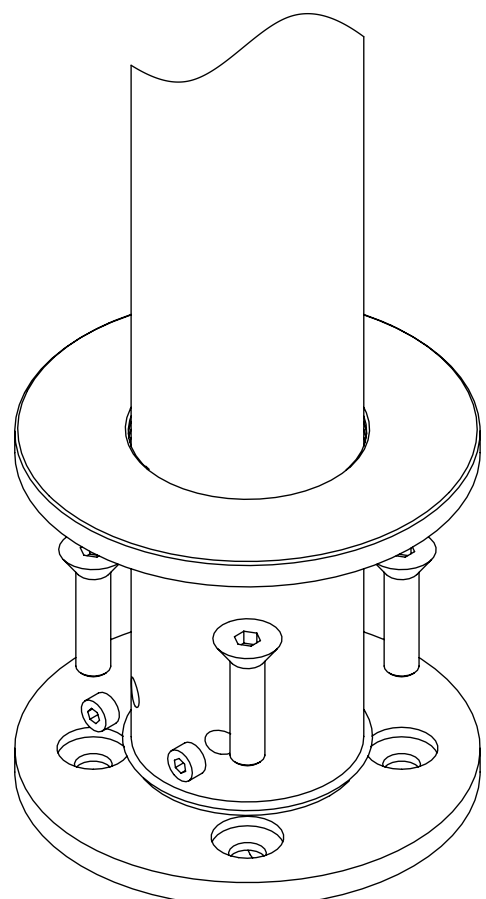


A S M T A P S ®

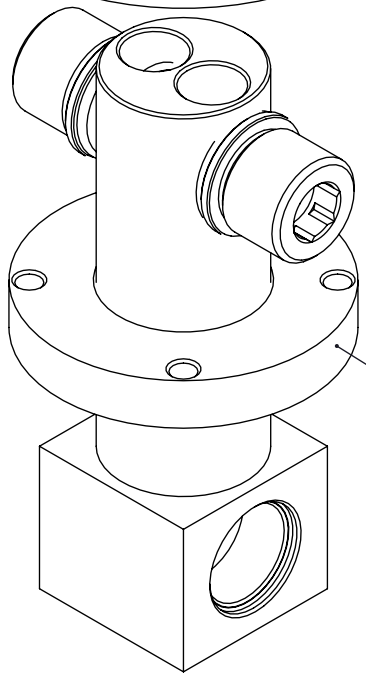
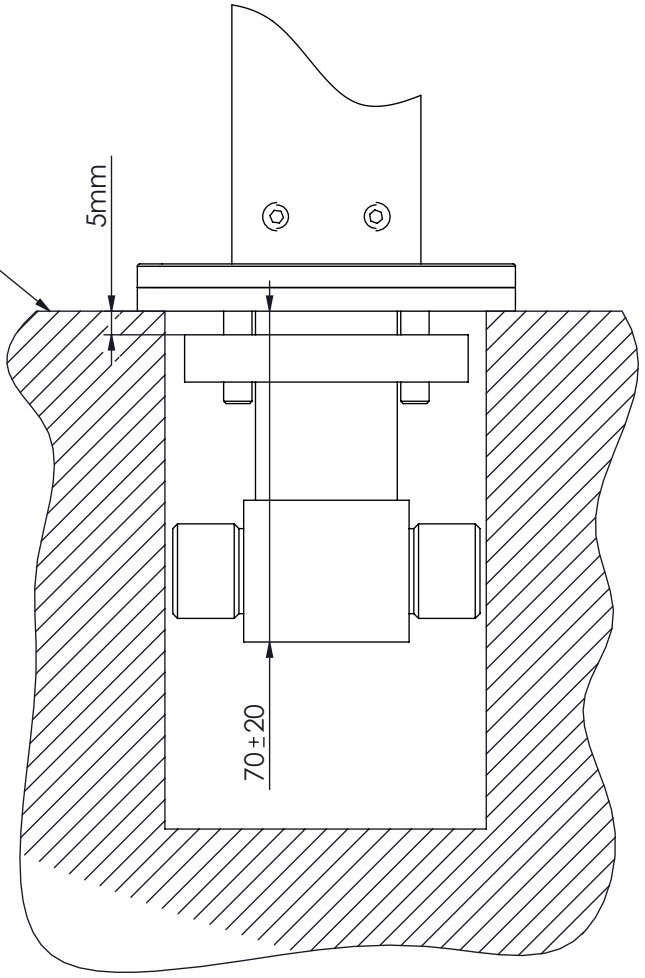
W A T E R S O U L

## INSTALLATION MANUAL

### Installation Standard



Surface



**ATTENTION**  
Screw at 5 mm  
From the Surface

DIAM150 Rev. 29/07/2025